

全国产化产品选型手册

SELECTION BOOK

|分立器件|集成电路|电源管理|存储芯片|

ENTERPRISE QUALIFICATION

企业资质

- 武器装备质量管理体系认证证书
- 武器装备承研承制资质单位
- 国家三级保密资质
- 国家级高新技术企业
- 国家级专精特新企业

【愿景】

铸就行业基石，成就百年事业。

【使命】

为国防装备事业提供全方位的终身服务

APPLICATION AREAS

应用领域

01

工业 | INDUSTRY

电池化成分容系统

BRA7878: 8通道 128kSPS 24位 同步采样ADC
BRA6958: 8通道 1MSPS 双极性输入 16位 同步采样ADC
BRR30xx/BRR40xx: 最大温漂3ppm/°C 基准源

压力变送器/工业秤

BR32M0xx: 集成高精度24位ADC Cortex-M0 MCU
BRA9924: 64kSPS 24位高精度ADC
BR001-55: 4通道32kSPS 24位高精度ADC
BRA7668: 8通道集成PGA 24位高精度ADC

工业测温

BRA79xx系列: 超低功耗4kSPS 24位 ADC

数据采集

BRA89xx系列: 18位 1MSPS ADC
BRA9954/BRA7732: 32位128kSPS ADC
BRA6958: 8通道 1MSPS 双极性输入 16位 同步采样 ADC

半导体测试设备

BRA6958: 8通道 1MSPS 双极性输入 16位 同步采样ADC
BRR30xx/BRR40xx: 最大温漂3ppm/°C 基准源

02

医疗 | MEDICAL TREATMENT

心电信号采集

BR001-91: 单导联全集成心电信号采集模拟前端
BRE7908: 8通道 12导联心电信号采集模拟前端
BRA7878: 8通道 128kSPS 24位同步采样ADC

脑电信号采集

BR001-99: 单通道 脑电信号采集模拟前端
BRE7909: 8通道 同步采样心电信号采集模拟前端

超声多普勒采集

BRA8951: 18位 1MSPS SAR ADC

监护仪

BRE7908: 8通道 12导联心电信号采集模拟前端
BRA7668: 8通道 集成PGA 24位高精度ADC
BRR30xx/BRR40xx: 最大温漂3ppm/°C基准源

03

光通信 | OPTICAL COMMUNICATION

400/800/1.6T高速光模块

BR32M3x: 集成12位ADC Cortex M3 256kB Flash 32kB SRAM MCU
BRE5504: 高精度 集成EML控制AFE
BRE5312: 高精度 集成硅光控制AFE
BRC2031: 低功耗 单电源 WLCSP比较器+精密基准IC
BRP2834: 1.5A 小尺寸 TEC控制器

EDFA

BRA8841: SOT23封装小尺寸 2.5MSPS 14位ADC
BRP2834: 1.5A 小尺寸 TEC控制器

相干模块

BRA8959: 16位 8通道 500kSPS SAR ADC
BRP2834: 1.5A 小尺寸 TEC控制器
BR32M3x: 集成12位ADC Cortex M3 256kB Flash 32kB SRAM MCU



CATALOG

目录



一、ADC

- 1.1 集成高精度ADC SOC / 01
- 1.2 高精度 Δ - Σ ADC / 02
- 1.3 高精度SAR ADC / 04
- 1.4 集成ECG/EEG AFE / 07



四、分立器件

- 4.1 SiC MOSFET / 23
- 4.2 IGBT单管 / 24
- 4.3 IGBT模块 / 25



二、电源芯片系列

- 2.1 LDO系列产品 / 10
- 2.2 模块电路 / 10
- 2.3 高精度基准源 / 12
- 2.4 BUCK / 14
- 2.5 电流功率监视器 / 15
- 2.6 复位电路 / 15



五、通用数字电路

- 5.1 电平转换器 / 26
- 5.2 旋变数字转换器 / 26
- 5.3 驱动器、接收器 / 26
- 5.4 RS422/485收发器 / 27
- 5.5 RS232收发器 / 28
- 5.6 CAN收发器 / 28
- 5.7 LIN接口 / 29
- 5.8 温度传感器 / 29
- 5.9 EEPROM存储器 / 29
- 5.10 DDR3/DDR3L存储器 / 30
- 5.11 EMMC存储器 / 30



三、通用模拟产品

- 3.1 放大器 / 17
- 3.2 比较器 / 20
- 3.3 模拟开关 / 20
- 3.4 MOS驱动器 / 20
- 3.5 驱动器 / 21
- 3.6 低压降稳压器 / 22



六、隔离产品

- 6.1 通用光电耦合器 / 31
- 6.2 高速光电耦合器 / 31
- 6.3 数字隔离器 / 32
- 6.4 隔离收发器 / 32

一、ADC

1.1、集成高精度ADC SOC

产品型号	CPU	频率 (MHz)	闪存 (KB)	SRAM (KB)	ADC	DAC (Bits)	GPIO	定时器	串口	I ² C	SPI	模拟比较器	LCD驱动	工作温度 (°C)	封装形式	替代产品
BR32M3C46 CWZG	Cortex-M3	72	2x128	32	12bits SAR 1MSPS	4x12bit	38	4	1	3	3	4	NA	-55~125	WLCSP72	ADUCM322
BR32M3E46 CWZG	Cortex-M3	72	2x128	32	16bits SAR 1MSPS	4x12bit	38	4	1	3	3	4	NA	-55~125	WLCSP72	ADUCM322
BR32M3E46 CQBG	Cortex-M3	72	2x128	32	16bits SAR 2MSPS	2x12bit	38	4	1	3	3	4	NA	-55~125	QFN64	ADUCM322
BR32MOS32 BSGG	Cortex-M0	32	128	4	24bits $\Delta-\Sigma$ $\leq 8kSPS$	NA	35	2	1	1	1	1	1	-55~125	SSOP24	ADUCM361
BR32MOS32 BLMG	Cortex-M0	32	128	4	24bits $\Delta-\Sigma$ $\leq 8kSPS$	NA	35	2	1	1	1	1	1	-55~125	LQFP48	ADUCM361
BR32MOS32 8SGE	Cortex-M0	32	64	4	24bits $\Delta-\Sigma$ $\leq 8kSPS$	NA	35	2	1	1	1	1	1	-55~125	SSOP24	ADUCM361
BR32MOS32 8LME	Cortex-M0	32	64	4	24bits $\Delta-\Sigma$ $\leq 8kSPS$	NA	35	2	1	1	1	1	1	-55~125	LQFP48	ADUCM361
BR32MOS32 BQME	Cortex-M0	32	128	4	24bits $\Delta-\Sigma$ $\leq 8kSPS$	NA	35	2	1	1	1	1	1	-55~125	QFN48	ADUCM361

1.2、高精度 Δ - Σ ADC

产品型号	输入通道 差分器 (单端)	分辨率 (Bits)	SNR (dB)	INL	THD (dB)	ODR (kSP S)	CMRR (dB)	PGA Gain	功率耗散 (mW)	接口类型	工作温度 (°C)	封装形式	替代产品
				(PPM/FS)									
BR001-55	4 (8)	24	/	±13	/	30	/	1, 2, 4, 6, 8, 1 2, 24, 48	1.65	SPI	-55~125	QFN40	ADS1256/ADS1258/AD7124
BR7724SEQG	4	24	/	±1	/	128	/	/	5.5/9.1	SPI	-55~125	QFN24	ADS1281/ADS1282/ADS1283/ADS1284/ADS1287/AD7190
BR7732HEQG	4	32	136	±1	-122	64	126	/	3.8/6	SPI	-55~125	QFN24	ADS1281/ADS1282/ADS1283/ADS1284/ADS1287/AD7190
BR9954HEQG	4	32	135	±1	-130	4/64	126	1, 2, 4, 8, 16, 32, 64	7/12	SPI	-55~125	QFN24	ADS1284/ADS1283
BR9924HEQG	4	24	/	±1	/	4/64	/	1, 2, 4, 8, 16, 32, 64	7/12	SPI	-55~125	QFN24	AD7190/CS5530
BR9934HEQG	4	32	135	±1	-130	16/64	126	1, 2, 4, 8, 16, 32, 64	7/12	SPI	-55~125	QFN24	ADS1284/ADS1283
BR9932HETI	4	32	135	±1	-130	4/64	126	1, 2, 4, 8, 16, 32, 64	12	SPI	-55~125	TSSOP28	ADS1282
BR9937HEQG	2	32	123	±1	-125	1	126	1, 2, 4, 8, 16	2.4/4.5	SPI	-55~125	QFN24	ADS1287
BR7904CFMBI	2 (4)	12	/	±8	/	4	/	1/3, 1/2, 1, 2 , 4, 8, 32	0.5	I ² C	-55~125	MSOP10	ADS1015
BR7914EFMBI	2 (4)	16	/	±8	/	1	/	1/3, 1/2, 1, 2 , 4, 8, 32	0.5	I ² C	-55~125	MSOP10	ADS1115
BR7924GFMBI	2 (4)	24	/	±8	/	1	/	1/3, 1/2, 1, 2 , 4, 8, 32	0.5	I ² C	-55~125	MSOP10	ADS1115 24位 升级
BR7904CFDBI	2 (4)	12	/	±8	/	4	/	1/3, 1/2, 1, 2 , 4, 8, 32	0.5	I ² C	-55~125	DFN10	ADS1015
BR7914EFDBI	2 (4)	16	/	±8	/	1	/	1/3, 1/2, 1, 2 , 4, 8, 32	0.5	I ² C	-55~125	DFN10	ADS1115
BR7924GFDBI	2 (4)	24	/	±8	/	1	/	1/3, 1/2, 1, 2 , 4, 8, 32	0.5	I ² C	-55~125	DFN10	ADS1115 24位 升级
BR7908CFMBS	2 (4)	12	/	±8	/	4	/	1/3, 1/2, 1, 2 , 4, 8, 32	0.5	SPI	-55~125	MSOP10	ADS1018
BR7918EFMBS	2 (4)	16	/	±8	/	1	/	1/3, 1/2, 1, 2 , 4, 8, 32	0.5	SPI	-55~125	MSOP10	ADS1118
BR7928GFMBS	2 (4)	24	/	±8	/	1	/	1/3, 1/2, 1, 2 , 4, 8, 32	0.5	SPI	-55~125	MSOP10	ADS1118 24位 升级

产品型号	输入通道 差分器 (单端)	分辨率 (Bits)	SNR (dB)	INL	THD (dB)	ODR (kSP S)	CMRR (dB)	PGA Gain	功率耗散 (mW)	接口类型	工作温度 (°C)	封装形式	替代产品
				(PPM/FS)									
BR7908CFDBS	2 (4)	12	/	±8	/	4	/	1/3, 1/2, 1, 2, 4, 8, 32	0.5	SPI	-55~125	DFN10	ADS1018
BR7918EFDBS	2 (4)	16	/	±8	/	1	/	1/3, 1/2, 1, 2, 4, 8, 32	0.5	SPI	-55~125	DFN10	ADS1118
BR7928GFDBS	2 (4)	24	/	±8	/	1	/	1/3, 1/2, 1, 2, 4, 8, 32	0.5	SPI	-55~125	DFN10	ADS1118 24位 升级
BR7919EFTEI	2 (4)	16	/	±8	/	1	/	1/3, 1/2, 1, 2, 4, 8, 32	0.5	I ² C	-55~125	TSSOP16	ADS1119/ADS1219
BR7929GFTEI	2 (4)	24	/	±8	/	1	/	1/3, 1/2, 1, 2, 4, 8, 32	0.5	I ² C	-55~125	TSSOP16	ADS1119/ADS1219
BR7919EFQEI	2 (4)	16	/	±8	/	1	/	1/3, 1/2, 1, 2, 4, 8, 32	0.5	I ² C	-55~125	QFN16	ADS1119/ADS1219
BR7929GFQEI	2 (4)	24	/	±8	/	1	/	1/3, 1/2, 1, 2, 4, 8, 32	0.5	I ² C	-55~125	QFN16	ADS1119/ADS1219
BR7874SGLB	4	24	122	±5	-115	128	125	1, 2, 3, 4, 6, 8, 12, 24	7	SPI	-55~125	LQFP64	ADS131E04
BR7876SGLB	6	24	122	±5	-115	128	125	1, 2, 3, 4, 6, 8, 12, 24	12	SPI	-55~125	LQFP64	ADS131E06
BR7878SGLB	8	24	122	±5	-115	128	125	1, 2, 3, 4, 6, 8, 12, 24	20	SPI	-55~125	LQFP64	ADS131E08
BR7878HSGLB	8	24	122	±1	-120	128	125	1, 2, 3, 4, 6, 8, 12, 24	20	SPI	-55~125	LQFP64	ADS1278/AD7768
BR7864EGLB	4	16	96	±16	-105	128	125	1, 2, 3, 4, 6, 8, 12, 24	7	SPI	-55~125	LQFP64	ADS130E04
BR7866EGLB	6	16	96	±16	-105	128	125	1, 2, 3, 4, 6, 8, 12, 24	12	SPI	-55~125	LQFP64	ADS130E06
BR7868EGLB	8	16	96	±16	-105	128	125	1, 2, 3, 4, 6, 8, 12, 24	20	SPI	-55~125	LQFP64	ADS130E08
BR7668-8SFQJ	8	24	145	±1	-120	38.4	120	1, 2, 4, 8, 16, 32, 64, 128	0.7	SPI	-55~125	QFN32	AD7124-8
BR7668-4SFQJ	4	24	145	±1	-120	38.4	120	1, 2, 4, 8, 16, 32, 64, 128	0.7	SPI	-55~125	QFN32	AD7124-4
BR7668-4SFTG	4	24	145	±1	-120	38.4	120	1, 2, 4, 8, 16, 32, 64, 128	0.7	SPI	-55~125	TSSOP24	AD7124-4

1.3、高精度SAR ADC

产品型号	输入通道差分器 (单端)	分辨率 (Bits)	SNR (dB)	INL	THD (dB)	ODR (kSPS)	电压输入 (V)	功耗 (mW)	接口类型	工作温度 (°C)	封装形式	替代产品
				(PPM/FS)								
BR8951FEMB	1 (Differential)	18	99	±2	- 110	1000	±5	6	SPI/QSPI	-55~125	MSOP10	ADS888X/ADS886X/ADS831X/A D798X/AD7690/AD7691/AD768 X/AD7915/AD7916/AD40XX
BR8950FEMB	1 (Pseudo-diff)	18	93	±2	- 110	1000	0~5	6	SPI/QSPI	-55~125	MSOP10	ADS888X/ADS886X/ADS831X/A D798X/AD7690/AD7691/AD768 X/AD7915/AD7916/AD40XX
BR8961DEMB	1 (Differential)	16	94	±1	- 110	1000	±5	6	SPI/QSPI	-55~125	MSOP10	ADS888X/ADS886X/ADS831X/A D798X/AD7690/AD7691/AD768 X/AD7915/AD7916/AD40XX
BR8960DEMB	1 (Pseudo-diff)	16	88	±1	- 110	1000	0~5	6	SPI/QSPI	-55~125	MSOP10	ADS888X/ADS886X/ADS831X/A D798X/AD7690/AD7691/AD768 X/AD7915/AD7916/AD40XX
BR8941DEMB	1 (Differential)	14	86	±0.5	- 100	1000	±5	6	SPI/QSPI	-55~125	MSOP10	ADS888X/ADS886X/ADS831X/A D798X/AD7690/AD7691/AD768 X/AD7915/AD7916/AD40XX
BR8951CEMB	1 (Differential)	18	99	±2	- 110	500	±5	4	SPI/QSPI	-55~125	MSOP10	ADS888X/ADS886X/ADS831X/A D798X/AD7690/AD7691/AD768 X/AD7915/AD7916/AD40XX
BR8950CEMB	1 (Pseudo-diff)	18	93	±2	- 110	500	0~5	4	SPI/QSPI	-55~125	MSOP10	ADS888X/ADS886X/ADS831X/A D798X/AD7690/AD7691/AD768 X/AD7915/AD7916/AD40XX
BR8961CEMB	1 (Differential)	16	94	±1	- 110	500	±5	4	SPI/QSPI	-55~125	MSOP10	ADS888X/ADS886X/ADS831X/A D798X/AD7690/AD7691/AD768 X/AD7915/AD7916/AD40XX
BR8960CEMB	1 (Pseudo-diff)	16	88	±1	- 110	500	0~5	4	SPI/QSPI	-55~125	MSOP10	ADS888X/ADS886X/ADS831X/A D798X/AD7690, AD7691/AD768 X, AD7915/AD7916/AD40XX



产品型号	输入通道差分器 (单端)	分辨率 (Bits)	SNR (dB)	INL	THD (dB)	ODR (kSPS)	电压输入 (V)	功耗 (mW)	接口类型	工作温度 (°C)	封装形式	替代产品
				(PPM/FS)								
BR8941CEMB	1 (Differential)	14	86	±0.5	-100	500	±5	4	SPI/QSPI	-55~125	MSOP10	ADS888X/ADS886X/ADS831X/A D798X/AD7690/AD7691/AD768 X/AD7915/AD7916/AD40XX
BR8940CEMB	1 (Pseudo-diff)	14	84	±0.5	-100	500	0~5	4	SPI/QSPI	-55~125	MSOP10	ADS888X/ADS886X/ADS831X/A D798X/AD7690/AD7691/AD768 X/AD7915/AD7916/AD40XX
BR8951FEDB	1 (Differential)	18	99	±2	-120	1000	±5	6	SPI/QSPI	-55~125	DFN10	ADS888X/ADS886X/ADS831X/A D798X/AD7690/AD7691/AD768 X/AD7915/AD7916/AD40XX
BR8950FEDB	1 (Pseudo-diff)	18	93	±2	-120	1000	0~5	6	SPI/QSPI	-55~125	DFN10	ADS888X/ADS886X/ADS831X/A D798X/AD7690/AD7691/AD768 X/AD7915/AD7916/AD40XX
BR8961DEDB	1 (Differential)	16	94	±1	-110	1000	±5	6	SPI/QSPI	-55~125	DFN10	ADS888X/ADS886X/ADS831X/A D798X/AD7690/AD7691/AD768 X/AD7915/AD7916/AD40XX
BR8960DEDB	1 (Pseudo-diff)	16	88	±1	-110	1000	0~5	6	SPI/QSPI	-55~125	DFN10	ADS888X/ADS886X/ADS831X/A D798X/AD7690/AD7691/AD768 X/AD7915/AD7916/AD40XX
BR8941DEDB	1 (Differential)	14	86	±0.5	-100	1000	±5	6	SPI/QSPI	-55~125	DFN10	ADS888X/ADS886X/ADS831X/A D798X/AD7690/AD7691/AD768 X/AD7915/AD7916/AD40XX
BR8951CEDB	1 (Differential)	18	99	±2	-120	500	±5	4	SPI/QSPI	-55~125	DFN10	ADS888X/ADS886X/ADS831X/A D798X/AD7690/AD7691/AD768 X, AD7915/AD7916/AD40XX
BR8950CEDB	1 (Pseudo-diff)	18	93	±2	-120	500	0~5	4	SPI/QSPI	-55~125	DFN10	ADS888X/ADS886X/ADS831X/A D798X/AD7690/AD7691/AD768 X/AD7915/AD7916/AD40XX
BR8961CEDB	1 (Differential)	16	94	±1	-110	500	±5	4	SPI/QSPI	-55~125	DFN10	ADS888X/ADS886X/ADS831X/A D798X/AD7690/AD7691/AD768 X/AD7915/AD7916/AD40XX

产品型号	输入通道差分器 (单端)	分辨率 (Bits)	SNR (dB)	INL	THD (dB)	ODR (kSPS)	电压输入 (V)	功耗 (mW)	接口类型	工作温度 (°C)	封装形式	替代产品
				(PPM/FS)								
BR8960CEDB	1 (Pseudo-diff)	16	88	±1	-110	500	0~5	4	SPI/QSPI	-55~125	DFN10	ADS888X/ADS886X/ADS831X/A D798X/AD7690/AD7691/AD768 X/AD7915/AD7916/AD40XX
BR8941CEDB	1 (Differential)	14	86	±0.5	-100	500	±5	4	SPI/QSPI	-55~125	DFN10	ADS888X/ADS886X/ADS831X/A D798X/AD7690/AD7691/AD768 X/AD7915/AD7916/AD40XX
BR8940CEDB	1 (Pseudo-diff)	14	84	±0.5	-100	500	0~5	4	SPI/QSPI	-55~125	DFN10	ADS888X/ADS886X/ADS831X/A D798X/AD7690/AD7691/AD768 X/AD7915/AD7916/AD40XX
BR6958HFLB	8	16	91	±1	-105	1000	±12.5, ±10 , ±5, ±2.5	230	SPI	-55~125	LQFP64	AD7606/AD7606B/AD7606C/AD S8588
									PARALLEL			
BR6956HFLB	6	16	91	±1	-105	1000	±12.5, ±10 , ±5, ±2.5	180	SPI	-55~125	LQFP64	AD7606/AD7606B/AD7606C/AD S8588
									PARALLEL			
BR6954HFLB	4	16	91	±1	-105	1000	±12.5, ±10 , ±5, ±2.5	130	SPI	-55~125	LQFP64	AD7606/AD7606B/AD7606C/AD S8588
									PARALLEL			
BR6958DFLB	8	16	91	±1	-105	500	±10, ±5	230	SPI	-55~125	LQFP64	AD7606/AD7606B/AD7606C/AD S8588
									PARALLEL			
BR6956DFLB	6	16	91	±1	-105	500	±10, ±5	180	SPI	-55~125	LQFP64	AD7606/AD7606B/AD7606C/AD S8588
									PARALLEL			
BR6954DFLB	4	16	91	±1	-105	500	±10, ±5	130	SPI	-55~125	LQFP64	AD7606/AD7606B/AD7606C/AD S8588
									PARALLEL			
BR8831FFB	1 (Single-Ended)	12	72	±0.5	-85	2500	2.048, 4.096	14	SPI	-55~125	TSOT-23-8	LTC2313/LTC2312
BR8841FFBA	1 (Single-Ended)	14	77	±1	-85	2500	2.048, 4.096	14	SPI	-55~125	TSOT-23-8	LTC2313/LTC2312

产品型号	输入通道差分器 (单端)	分辨率 (Bits)	SNR (dB)	INL	THD (dB)	ODR (kSPS)	电压输入 (V)	功耗 (mW)	接口类型	工作温度 (°C)	封装形式	替代产品
				(PPM/FS)								
BR6916DFLS	16	16	92	±1	-105	1000	±12.5, ±10, ±5, ±2.5		SPI PARALLEL	-55~125	LQFP80	AD7616/ADS8686S
BR6916-PDFLS	16	16	92	±1	-105	1000	±12.5, ±10, ±5, ±2.5		PARALLEL	-55~125	LQFP80	AD7616-P
BR8959-16CEQP	8	16	92	±1	-106	500	5/4.096/2.5	20	SPI	-55~125	QFN20	AD7699
BR8959-16CEWP	8	16	92	±1	-106	500	5/4.096/2.5	20	SPI	-55~125	WLCSP20	AD7699
BR8959-18DEQP	8	18	93	±1	-106	750	5/4.096/2.5	25	SPI	-55~125	QFN20	提速版
BR8959-18DEWP	8	18	93	±1	-106	750	5/4.096/2.5	25	SPI	-55~125	WLCSP20	提速版
BR8949-16BEQP	8	16	92	±1	-106	250	5/4.096/2.5	10	SPI	-55~125	QFN20	AD7689A/B/C
BR8949-16BEWP	8	16	92	±1	-106	250	5/4.096/2.5	10	SPI	-55~125	WLCSP20	AD7689A/B/C
BR8949-18BFQP	8	18	92	±1	-106	250	5/4.096/2.5	10	SPI	-55~125	QFN20	精度提升
BR8949-18BFWP	8	18	92	±1	-106	250	5/4.096/2.5	10	SPI	-55~125	WLCSP20	精度提升
BR8949-14BGQP	8	16	92	±1	-106	250	5/4.096/2.5	10	SPI	-55~125	QFN20	AD7949
BR8952-16BGQP	4	18	92	±1	-106	250	5/4.096/2.5	10	SPI	-55~125	QFN20	AD7682
BR8952-16BGWP	4	18	93	±1	-106	250	5/4.096/2.5	10	SPI	-55~125	WLCSP20	AD7682

1.4、集成ECG/EEG AFE

产品型号	输入通道差分器 (单端)	分辨率 (Bits)	INL	ODR (kSPS)	CMRR (dB)	PGA Gain	功耗 (mW)	接口类型	工作温度 (°C)	封装形式	替代产品
			(PPM/FS)								
BR001-91Q40AR2	1	24	±2	8	117	1, 2, 4, 6, 8, 12, 24, 48	0.95	SPI	-55~125	QFN40	ADS1291
BR001-91W30AR2	1	24	±2	8	117	1, 2, 4, 6, 8, 12, 24, 48	0.95	SPI	-55~125	WLCSP30	ADS1291

产品型号	输入通道差分器 (单端)	分辨率 (Bits)	INL	ODR (kSPS)	CMRR (dB)	PGA Gain	功耗 (mW)	接口类型	工作温度 (°C)	封装形式	替代产品
			(PPM/FS)								
BR001-99Q40AR2	1	24	±2	8	117	1, 2, 4, 6, 8, 12, 24, 48	2.2	SPI	-55~125	QFN40	ADS1299
BR001-99W30AR2	1	24	±2	8	117	1, 2, 4, 6, 8, 12, 24, 48	2.2	SPI	-55~125	WLCSP30	ADS1299
BR7914EEENBA	4	16	±8	16	125	1, 2, 3, 4, 6, 8, 12, 24	5 (HP), 3 (LP)	SPI	-55~125	BGA64	ADS1194
BR7914EEELBA	4	16	±8	16	125	1, 2, 3, 4, 6, 8, 12, 24	5 (HP), 3 (LP)	SPI	-55~125	LQFP64	ADS1194
BR7916EEENBA	6	16	±8	16	125	1, 2, 3, 4, 6, 8, 12, 24	7 (HP), 4.5 (LP)	SPI	-55~125	BGA64	ADS1196
BR7916EEELBA	6	16	±8	16	125	1, 2, 3, 4, 6, 8, 12, 24	7 (HP), 4.5 (LP)	SPI	-55~125	LQFP64	ADS1196
BR7918EEENBA	8	16	±8	16	125	1, 2, 3, 4, 6, 8, 12, 24	9 (HP), 6 (LP)	SPI	-55~125	BGA64	ADS1198
BR7918EEELBA	8	16	±8	16	125	1, 2, 3, 4, 6, 8, 12, 24	9 (HP), 6 (LP)	SPI	-55~125	QFP64	ADS1198
BR7904GSEENBN	4	24	±2	64	125	1, 2, 3, 4, 6, 8, 12, 24	5 (HP), 3 (LP)	SPI	-55~125	BGA64	ADS1294
BR7904GSELBN	4	24	±2	64	125	1, 2, 3, 4, 6, 8, 12, 24	5 (HP), 3 (LP)	SPI	-55~125	LQFP64	ADS1294
BR7906GSEENBN	6	24	±2	64	125	1, 2, 3, 4, 6, 8, 12, 24	7 (HP), 4.5 (LP)	SPI	-55~125	BGA64	ADS1296
BR7906GSELBN	6	24	±2	64	125	1, 2, 3, 4, 6, 8, 12, 24	7 (HP), 4.5 (LP)	SPI	-55~125	LQFP64	ADS1296
BR7908GSEENBN	8	24	±2	64	125	1, 2, 3, 4, 6, 8, 12, 24	9 (HP), 6 (LP)	SPI	-55~125	BGA64	ADS1298
BR7908GSELBN	8	24	±2	64	125	1, 2, 3, 4, 6, 8, 12, 24	9 (HP), 6 (LP)	SPI	-55~125	LQFP64	ADS1298
BR7904ESENBA	4	24	±2	16	125	1, 2, 3, 4, 6, 8, 12, 24	1.8	SPI	-55~125	BGA64	ADS1294
BR7904ESELBA	4	24	±2	16	125	1, 2, 3, 4, 6, 8, 12, 24	1.8	SPI	-55~125	LQFP64	ADS1294
BR7906ESENBA	6	24	±2	16	125	1, 2, 3, 4, 6, 8, 12, 24	2.4	SPI	-55~125	BGA64	ADS1296
BR7906ESELBA	6	24	±2	16	125	1, 2, 3, 4, 6, 8, 12, 24	2.4	SPI	-55~125	LQFP64	ADS1296
BR7908ESENBA	8	24	±2	16	125	1, 2, 3, 4, 6, 8, 12, 24	3	SPI	-55~125	BGA64	ADS1298
BR7908ESELBA	8	24	±2	16	125	1, 2, 3, 4, 6, 8, 12, 24	3	SPI	-55~125	LQFP64	ADS1298

产品型号	输入通道差分器 (单端)	分辨率 (Bits)	INL	ODR (kSPS)	CMRR (dB)	PGA Gain	功耗 (mW)	接口类型	工作温度 (°C)	封装形式	替代产品
			(PPM/FS)								
BR7909-4FSELBB	4	24	±2	32	125	1, 2, 3, 4, 6, 8, 12, 24	10	SPI	-55~125	LQFP64	ADS1299
BR7909-6FSELBB	6	24	±2	32	125	1, 2, 3, 4, 6, 8, 12, 24	14	SPI	-55~125	LQFP64	ADS1299
BR7909-8FSELBB	8	24	±2	32	125	1, 2, 3, 4, 6, 8, 12, 24	18	SPI	-55~125	LQFP64	ADS1299



二、电源芯片系列

2.1、LDO系列产品

产品型号	I_{OUT}	V_{IN}	V_{OUT}	SV	SI	I_q	封装形式	替代产品
BR7A8400	3A	1.1V~6.5V	0.8V~5.5V	0.1mV/V	0.2mV/A	/	QFN20	TPS7A8400
BR1963	1.5A	±20V	1.5V、2.5V、3.3V	/	/	1mA	SOIC-8、T0-263-5	LT1963
BR1965	1.1A	±20	1.21V~20V、1.5V、2.5V、3.3V	/	/	1mA	S0-8	LT1965
BR2003-XX	300mA	-0.3V~24V	3.3V、5V	0.007%/V	0.01%/mA	127 μA	SOT23-5	/
BR3042	200mA	2.6V~20V	1.5V~15V	/	/	2.0mA	DFN-10、MSOP-10	LT3042
BR3045	500mA	2.6V~20V	1.5V~15V	/	/	2.0mA	DFN-10、MSOP-10	LT3045
BR7151	1A	2.6V~20V	1V~15V	/	/	7.9mA	DFN10、DFN12	ADM7151
BR74401	/	1.1V~5.5V	0.8V~3.6V	0.06%/V	/	/	VQFN-20	TPS74401
BR7172	2A	1.9V~20V	1.5V、1.8V、2.5V、3.3V、5V	/	/	/	DFN-8	ADM7172
BRL3X	200mA	2.4~6V	1.8V、2.5V、3.3V	/	/	/	SOT-23-3、SOT-23-5	/
BRS3B	500mA	2.5V~5.5V	通道一：1.8V；通道二：3.3V	0.15%/V	0.01%/mA	295 μA	SOP-6	/

2.2、模块电路

2.2.1、POL电源

产品型号	输入电压范围 V_{MAX} (V)	输出电压/电流 I_{MAX}	封装尺寸	替代产品
			L(mm) × W(mm) × H(mm)	
BR4622	3.6~20	可调：0.6V~5.5V/2.5A+2.5A	PLGA (6.25x6.25x1.82)	LTM4622
			PBGA (6.25x6.25x2.42)	

产品型号	输入电压范围 V_{MAX} (V)	输出电压/电流 I_{MAX}	封装尺寸	替代产品
			L (mm) × W (mm) × H (mm)	
BR4644	4.0~14	可调: 0.8V~5.5V/4A+4A+4A	PBGA (15.0x9.0x5.0)	LTM4644
BR8023	3.6~40	可调: 0.8V~37V /2A	PLGA (11.3x9.0x2.95)	LTM8023
BR8027	5.0~60	可调: 2.5V~24V /4A	PLGA (5.0x15.0x4.32)	LTM8027
BR3695	4~16	可调: 0.6V~5.5V/25A	PLGA (10.0x12.0x4.32)	MPM3695-25
			PBGA (10x12x4.9)	

2.2.2、隔离232接口模块

产品型号	描述	封装尺寸 (mm)	替代产品
BR3251	自带5V隔离电源, 120kbps	DFN20 (13×10×3.10)	ADM3251E
BRL3251	自带3.3V隔离电源, 120kbps	DFN20 (13×10×3.10)	ADM3251E

2.2.3、隔离485/422接口模块

产品型号	描述	封装尺寸 (mm)	替代产品
BR2582	自带5V隔离电源, 1Mbps	DFN20 (13×10×3.10)	ADM2582E
BRL2582	自带5V隔离电源, 1Mbps	DFN20 (13×10×3.10)	ADM2582E
BR2682	自带5V隔离电源, 1Mbps	DFN16 (13×10×3.10)	ADM2682E
BRL2682	自带5V隔离电源, 1Mbps	DFN16 (13×10×3.10)	ADM2682E

2.3.4 隔离CAN接口模块

产品型号	描述	封装尺寸 (mm)	替代产品
BR3053	自带5V隔离电源, 1Mbps	DFN20 (13×10×3.10)	ADM3053

2.3、高精度基准源

产品型号	电源电压 (V)	输出电压 (V)	温漂 (ppm/°C)	精度 (%)	电流负载 (mA)	噪声 (uVp-p/V)	长期稳定性 (1000hrs) (ppm)	工作温度 (°C)	封装	替代产品
BR3020AFMA	2.7~18	2.048	3	0.05	±10	1.5	50	-55~125	MSOP8	REF5020/ADR4520
BR3020AFAA	2.7~18	2.048	3	0.05	±10	1.5	100	-55~125	SOP8	REF5020/ADR4520
BR3025AFMA	2.7~18	2.5	3	0.05	±10	1.5	50	-55~125	MSOP8	REF5025/ADR4525
BR3025AFAA	2.7~18	2.5	3	0.05	±10	1.5	100	-55~125	SOP8	REF5025/ADR4525
BR3030AFMA	2.7~18	3	3	0.05	±10	1.5	50	-55~125	MSOP8	REF5030/ADR4530
BR3030AFAA	2.7~18	3	3	0.05	±10	1.5	100	-55~125	SOP8	REF5030/ADR4530
BR3040AFMA	2.7~18	4.096	3	0.05	±10	1.5	50	-55~125	MSOP8	REF5040/ADR4540
BR3040AFAA	2.7~18	4.096	3	0.05	±10	1.5	100	-55~125	SOP8	REF5040/ADR4540
BR3045AFMA	2.7~18	4.5	3	0.05	±10	1.5	50	-55~125	MSOP8	REF5045
BR3045AFAA	2.7~18	4.5	3	0.05	±10	1.5	100	-55~125	SOP8	REF5045
BR3050AFMA	2.7~18	5	3	0.05	±10	1.5	50	-55~125	MSOP8	REF5050/ADR4550
BR3050AFAA	2.7~18	5	3	0.05	±10	1.5	100	-55~125	SOP8	REF5050/ADR4550
BR3020BFMA	2.7~18	2.048	8	0.1	±10	1.5	50	-55~125	MSOP8	REF5020/ADR4520
BR3020BFAA	2.7~18	2.048	8	0.1	±10	1.5	100	-55~125	SOP8	REF5020/ADR4520
BR3025BFMA	2.7~18	2.5	8	0.1	±10	1.5	50	-55~125	MSOP8	REF5025/ADR4525

产品型号	电源电压 (V)	输出电压 (V)	温漂 (ppm/°C)	精度 (%)	电流负载 (mA)	噪声 (uVp-p/V)	长期稳定性 (1000hrs) (ppm)	工作温度 (°C)	封装	替代产品
BR3025BFAA	2.7~18	2.5	8	0.1	±10	1.5	100	-55~125	SOP8	REF5025/ADR4525
BR3030BFMA	2.7~18	3	8	0.1	±10	1.5	50	-55~125	MSOP8	REF5030/ADR4530
BR3030BFAA	2.7~18	3	8	0.1	±10	1.5	100	-55~125	SOP8	REF5030/ADR4530
BR3040BFMA	2.7~18	4.096	8	0.1	±10	1.5	50	-55~125	MSOP8	REF5040/ADR4540
BR3040BFAA	2.7~18	4.096	8	0.1	±10	1.5	100	-55~125	SOP8	REF5040/ADR4540
BR3045BFMA	2.7~18	4.5	8	0.1	±10	1.5	50	-55~125	MSOP8	REF5045
BR3045BFAA	2.7~18	4.5	8	0.1	±10	1.5	100	-55~125	SOP8	REF5045
BR3050BFMA	2.7~18	5	8	0.1	±10	1.5	50	-55~125	MSOP8	REF5050/ADR4550
BR3050BFAA	2.7~18	5	8	0.1	±10	1.5	100	-55~125	SOP8	REF5050/ADR4550
BR3010AFMA	2.7~18	10	3	0.05	±10	1.5	50	-55~125	MSOP8	REF5010
BR3010AFAA	2.7~18	10	3	0.05	±10	1.5	100	-55~125	SOP8	REF5010
BR3010BFMA	2.7~18	10	8	0.1	±10	1.5	50	-55~125	MSOP8	REF5010
BR3010BFAA	2.7~18	10	8	0.1	±10	1.5	100	-55~125	SOP8	REF5010
BR4020CFMA	2.5~5.5	2.048	10	0.05	±10	10	50	-55~125	MSOP8	/
BR4020CFAA	2.5~5.5	2.048	10	0.05	±10	10	50	-55~125	SOP8	/
BR4025CFMA	2.5~5.5	2.5	10	0.05	±10	10	50	-55~125	MSOP8	/
BR4025CFAA	2.5~5.5	2.5	10	0.05	±10	10	50	-55~125	SOP8	SGM4029
BR4030CFMA	2.5~5.5	3	10	0.05	±10	10	50	-55~125	MSOP8	/
BR4030CFAA	2.5~5.5	3	10	0.05	±10	10	50	-55~125	SOP8	SGM4029
BR4033CFMA	2.5~5.5	3.3	10	0.05	±10	10	50	-55~125	MSOP8	/

产品型号	电源电压 (V)	输出电压 (V)	温漂 (ppm/°C)	精度 (%)	电流负载 (mA)	噪声 ($\mu\text{Vp-p/V}$)	长期稳定性 (1000hrs) (ppm)	工作温度 (°C)	封装	替代产品
BR4033CFAA	2.5~5.5	3.3	10	0.05	±10	10	50	-55~125	SOP8	/
BR4040CFMA	2.5~5.5	4.096	10	0.05	±10	10	50	-55~125	MSOP8	/
BR4040CFAA	2.5~5.5	4.096	10	0.05	±10	10	50	-55~125	SOP8	SGM4029
BR4050CFMA	2.5~5.5	5	10	0.05	±10	10	50	-55~125	MSOP8	/
BR4050CFAA	2.5~5.5	5	10	0.05	±10	10	50	-55~125	SOP8	/
BR4020DFGR	2.5~5.5	2.048	15	0.1	±10	10	100	-55~125	SOT23-3	REF30xx/REF31xx/REF33xx/MAX6018
BR4025DFGR	2.5~5.5	2.5	15	0.1	±10	10	100	-55~125	SOT23-3	REF30xx/REF31xx/REF33xx
BR4030DFGR	2.5~5.5	3	15	0.1	±10	10	100	-55~125	SOT23-3	REF30xx/REF31xx/REF33xx
BR4033DFGR	2.5~5.5	3.3	15	0.1	±10	10	100	-55~125	SOT23-3	REF30xx/REF31xx/REF33xx
BR4040DFGR	2.5~5.5	4.096	15	0.1	±10	10	100	-55~125	SOT23-3	REF30xx/REF31xx/REF33xx
BR4050DFGR	2.5~5.5	5	15	0.1	±10	10	100	-55~125	SOT23-3	REF30xx/REF31xx/REF33xx

2.4、BUCK

产品型号	V_{IN}	V_{OUT}	f_0	静态电流 I_Q	封装形式	替代产品
BR2A10	4.5V~85V	12V	500KHz	100 μA	ESOP-8	MP4541
BR0560	4.5V~60V	/	1.2MHz	175 μA	ESOP-8	TPS54560DDAR
BR2601	4.5V~60V	/	700KHz	80 μA	ESOP-6	LMR16006XDDCR
BR2650	4.5V~60V	/	1.2MHz	175 μA	ESOP-8	TPS54540/54560
BR5002	2.5V~5.5V	/	2.4MHz	40 μA	SOT23-5	TLV62568
BR5028	4.5V~30V	/	4000kHz	200 μA	SOP-8	MP2565

产品型号	V_{IN}	V_{OUT}	f_0	静态电流 I_q	封装形式	替代产品
BR8224	4V~40V	/	350 kHz/500kHz	60 μ A	QFN	/
BR8644	4.5V~16V	0.6V~5.5V	0.8MHz	14 μ A	BGA-77	/
BR4221	3V~25V	25V(最大)	1MHz	100 μ A	SOT23-6	/
BR4221-H	3V~33V	33V(最大)	1MHz	100 μ A	SOT23-6	/
BR4223	3V~33V	33V(最大)	1MHz	100 μ A	DFN-10	/
BR8027L	3V~25V	25V(最大)	1MHz	100 μ A	SOT23-6	/
BRS0204	- 0.3V~4.6V(A) - 0.3V~6.5V(B) - 0.3V~4.6V(OE)	/	/	3.5 μ A	QFN、TSSOP-14	/

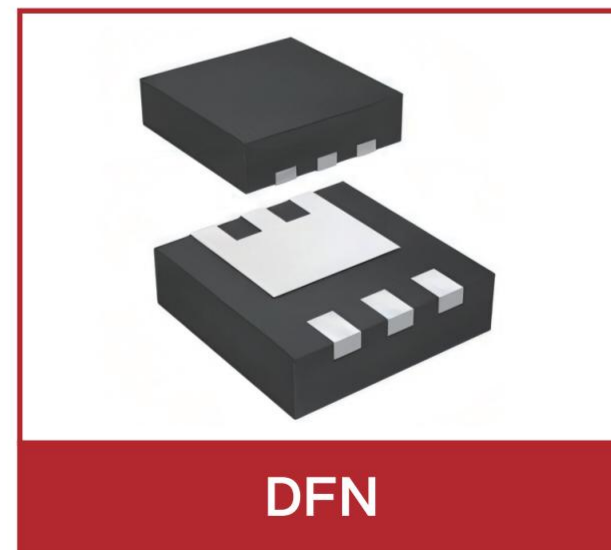
2.5、电流功率监视器

产品型号	V_{IN}	V_{IH}	V_{IL}	I_q	封装形式	替代产品
BR226AS	0V~36V	6V	-0.5V	460 μ A	MSOP-10	INA226

2.6、复位电路

产品型号	供电电压	复位阈值电压	看门狗	封装形式	替代产品
BR705	5.0V~5.5V	4.65V	有	DIP-8、SOP-8、MSOP-8、CerDIP-8	MAX705
BR706	4.8V~5.5V	4.40V	有	DIP-8、SOP-8、MSOP-8、CerDIP-8	MAX706
BR706J	4.4V~5.5V	4.00V	有	DIP-8、SOP-8、MSOP-8、CerDIP-8	MAX706J
BR706S	3.3V~5.5V	2.93V	有	DIP-8、SOP-8、MSOP-8、CerDIP-8	MAX706S

产品型号	供电电压	复位阈值电压	看门狗	封装形式	替代产品
BR706T	3.5V~5.5V	3.08V	有	DIP-8、SOP-8、MSOP-8、CerDIP-8	MAX706T
BR706R	3.0V~5.5V	2.63V	有	DIP-8、SOP-8、MSOP-8、CerDIP-8	MAX706R
BR706P	3.0V~5.5V	2.63V	有	DIP-8、SOP-8、MSOP-8、CerDIP-8	MAX706P
BR707	5.0V~5.5V	4.65V	无	DIP-8、SOP-8、MSOP-8、CerDIP-8	MAX707
BR708	4.8V~5.5V	4.40V	无	DIP-8、SOP-8、MSOP-8、CerDIP-8	MAX708
BR708R	3.0V~5.5V	2.63V	无	DIP-8、SOP-8、MSOP-8、CerDIP-8	MAX708R
BR708S	3.3V~5.5V	2.93V	无	DIP-8、SOP-8、MSOP-8、CerDIP-8	MAX708S
BR708T	3.5V~5.5V	3.08V	无	DIP-8、SOP-8、MSOP-8、CerDIP-8	MAX708T
BR708J	4.4V~5.5V	4.00V	无	DIP-8、SOP-8、MSOP-8、CerDIP-8	MAX708J
BR813L	5.0V~5.5V	4.65V	有	DIP-8、SOP-8、MSOP-8、CerDIP-8	MAX813L



三、通用模拟产品

3.1、放大器

3.1.1、JFET输入运算放大器

产品型号	V_{I0}	I_{I0}	$I_{IB\pm}$	I_s	SR	封装形式	替代产品
BR484	1mV	25pA	50pA	7.2mA	13V/ μ s	PDIP-14	OP484

3.1.2、高速运算放大器

产品型号	增益带宽	供电范围	压摆率	输出电流	封装形式	替代产品
BR4891	500M	单电源2.5V~5.5V	360V/ μ s	\pm 100mA	SOT23、SOP-8、SOT-8	ADA4891
BR8031	500M	单电源2.5V~5.5V	360V/ μ s	\pm 100mA	SOT23、SOP-8、SOT-8	AD8031
BR8701	/	2.5V~5.5V	/	/	SOT23、DFN	AD8701

3.1.3、轨对轨运算放大器

产品型号	V_s	I_q	I_B	I_{os}	封装形式	替代产品
BR128	4.5V~36V	3.2mA	1000pA	25pA	SOT23-5	OP128
BR621	2.5V~5.5V	600uA	\pm 1pA	\pm 1pA	SOT23-5	/
BR2322	2.2V~5.5V	/	3pA	3pA	SOT23-5	/
BR6331	2.5V~5.5V	58uA	1pA	1pA	SOT23-5	/
BR8051	2.5V~5.5V	4.4mA	6pA	2pA	SOT23-5	/
BR8052	/	4.4mA	6pA	2pA	SOP-8	/

产品型号	V_s	I_q	I_B	I_{OS}	封装形式	替代产品
BR8632	5V	480 μ A	1pA	1pA	SOP-8	/
BRA6582	2.7V~5.5V	1.2mA	10pA	10pA	SOP-8	/
BRS324	2.2V~5.5V	60 μ A	1pA	1pA	SOP-14	/
BRS8552S	2.7V~5.5V	640 μ A (每路)	50pA	10pA	SOP-8	/
BRX375S	5V	625 μ A	500pA	1pA	SOT23-5	/

3.1.4、精密运算放大器

产品型号	V_{OS}	I_B	I_{OS}	封装形式	替代产品
BR2262	-4mV~4mV	25pA	25pA	SOP-8	/
BR8923	0.8mV	2 μ A	0.3 μ A	SOP-8	/
BRAH2X	$\pm 100\mu$ V	20pA	20pA	S01C-8、DFN	/

3.1.5、通用运算放大器

产品型号	V_{CC}	I_{CC}	$\pm I_{IB}$	V_{OH}	V_{OL}	I_o	I_{OS}	V_{I0}	I_{I0}	封装形式	替代产品
BR158	4.5V~5.5V	2mA	-20nA	27V	5mV	12 μ A	40mA	3mV	2nA	SOP-8	/

3.1.6、仪表放大器

产品型号	V_{OS1}	V_{OS0}	I_B	I_{OS}	封装形式	替代产品
BR620	-125 μ V~+125 μ V	-1000 μ V~+1000 μ V	0.5nA	-1nA~+1nA	S0-8	AD620/AD623/1N118

3.1.7、功率放大器

产品型号	说明	替代产品
BR8421	3Ao, 26.5Vcc, 65V/us, 功率放大	OPA548 (部分)
BR541	10Amax, ±40Vcc, 6V/μs, 功率放大	OPA541
BR544	4Amax, ±10~30Vcc, 8V/us, 功率放大	OPA544
BR548	5Amax, ±4~30Vcc, 10V/us, 功率放大	OPA548

3.1.8、其他放大器

产品型号	V_{os}	I_{os}	I_B	SR	封装形式	替代产品
BR211	10uV	12nA	±15nA	17V/μs	SOP-8	/
BR358	3mV	2nA	20nA	/	SOP-8	LM358
BR2134/BR2142	0.5mV	10nA	200nA	40V/μs	SOP-8	/
BR2904	2mV	3nA	45nA	/	DIP8、SOP8	LM2904
BR6106	±30uV	/	16uA	/	SOT23-5	/
BR6362	0.5mV	/	15uA	1100V/μs	S01C-8、MSOP-8	/
BR8138	0.5mV	/	15uA	1100V/us	SOP-8	AD8138 (全差分)
BR8628	2 μV	40pA	11pA	1.25V/us	SOT23-5	/
BR0P07	150uV	7nA	22nA	0.3V/us	SOP-8、CDIP-8	OP07
BR0P27	25μV/75μV	7nA/12nA	±10nA/±15nA	2.8V/us	SOP-8	OP27
BR0P200	6mV	5pA	30pA	13V/us	S01C-16、DIP-8	OP200
BRP6044	0.6 mV	±0.6mA	1 pA	6V/us	SOP-14、SSOP-14	/

3.2、比较器

产品型号	V_{CC}	I_Q	V_{OS}	I_B	I_{OS}	V_{OL}	I_{OL}	封装形式	替代产品
BR193	3V~36V	10mA	-9mV~9mV	-50nA~50nA	-50nA~50nA	210mV	27mA	S01C-8	LM193
BR331/BR393	+1.8V~+5.5V	50uA	-3.5mV~3.5mV	1pA	1pA	5.6V	27mA	SOP-8、SOT23-5	LM331
BR913	±5V	6mA	2mV	5uA	0.7uA	0.3V	-3uA	SOP-8	LM913
BR961	2.5V~5.5V	2.4mA	±2mV	6pA	4pA	80mV	/	SOT23-5	MAX961
BR1007	2.2V~5.5V	5.5mA	1.4mV	0.4nA	/	3.3V	/	SOT23-6	OPA356
BR1478	+2.7V~+5.5V	155 μ A	0.9mV	/	/	180mV	/	SOT23-5	TLV3201
BR3501	2.2V~5.5V	5.5mA	/	0.4nA	/	/	/	SOT23-6	TLV3501
BRL339	+1.8V~+5.5V	50uA	-3.5mV~3.5mV	1pA	1pA	5.6V	27mA	SOP14	LM339

3.3、模拟开关

产品型号	V_{CC}	V_{IH}	V_{IL}	$I_S(off)$	$I_D(off)$	I_{DD}	封装形式	替代产品
BR101	2.5V~5.5V	2.0V	0.4V	±0.01nA	±0.01nA	1uA	SOT23-6、MSOP-8	ADG701
BR506 / BR507	10.8V~16.5V	3.0V	0.8V	0.02nA	0.04nA	0.6mA	CLCC-28	ADG506/ADG507
BR701	2.5V~5.5V	2.0V	0.4V	±0.01nA	±0.01nA	1uA	SOT23-6、MSOP-8	ADG701
BR2103	+1.8V~+5.5V	1.5V	0.6V	/	/	/	SOT363	ADG839/ADG849
BRS312	±4.5V~±20V	1.6V	0.5V	0.01uA	0.01uA	/	S01C-16	MAX312

3.4、MOS驱动器

产品型号	路数	电源电压/V	峰值电流/A	电源电流/mA	封装	替代产品
BR4426	2	4.5~18	1.5	8	CDIP8/SOP8/TSSOP8	M1C4426/MAX4426

产品型号	路数	电源电压/V	峰值电流/A	电源电流/mA	封装	替代产品
BR4427	2	4.5~18	1.5	8	CDIP8/SOP8/TSSOP8	MIC4427/MAX4427
BR4428	2	4.5~18	1.5	8	CDIP8/SOP8/TSSOP8	MIC4428/MAX4428
BR4423	2	4.5~18	3	3.5	CDIP8/SOP8/TSSOP8	MIC4423
BR4424	2	4.5~18	3	3.5	CDIP8/SOP8/TSSOP8	MIC4424
BR4425	2	4.5~18	3	3.5	CDIP8/SOP8/TSSOP8	MIC4425
BR4420	1	4.5~18	6	1.5	CDIP8/SOP8/TSSOP8	MIC4420/MAX4420
BR4429	1	4.5~18	6	1.5	CDIP8/SOP8/TSSOP8	MIC4429/MAX4429
BR4421	1	4.5~18	9	1.5	CDIP8/SOP8/TSSOP8	MIC4421
BR4422	1	4.5~18	9	1.5	CDIP8/SOP8/TSSOP8	MIC4422

3.5、驱动器

产品型号	说明	替代产品
BR2103	半桥驱动器	/
BR2104	半桥驱动器	/
BR2110	半桥驱动器	IR2110
BR27211	半桥驱动器, 120V, 4A, 8~17V _{cc} , 22nsPD, 内建二极管, -55°C~125°C	UCG27211, UCG27210, UCG27212
BR4080	H桥驱动, 80V, 2.5A	HIP4080
BR4081	H桥驱动, 80V, 2.5A	HIP4081
BR4086	三相驱动, 80V, 0.5A	HIP4086
BR18200	H桥驱动, 55V, 3A	LMD18200
BR2136	三相驱动, 600V, 0.2A	IR2136

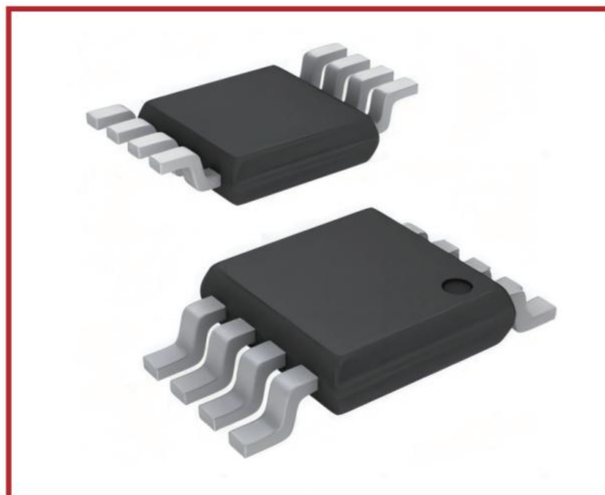
产品型号	说明	替代产品
BR2003	4-达林顿驱动, 0.5Ao, 50V, 2.7kΩ in	ULN2003
BR2004	7-达林顿驱动, 0.5Ao, 50V, 10.5kΩ in	ULN2004

3.6、低压降稳压器

产品型号	说明	替代产品
BR51200	DDR终端稳压器, 3.3Vin	TPS51200



CDIP8



TSSOP8



SOT363

四、分立器件

4.1、SIC MOSFET

产品型号	BV _{DSS} (V)	I _D (A)	R _{DS(on)} (Ω)	V _{GS(TH)} (V)		封装	替代产品
				MIN	MAX		
BR60C60	600	60	0.034	3	5	T0-247-3	NTH4L045N065SC1
BR36C65	650	36	0.08	3	5	T0-247-3	SCTWA36N65
BR80N65	650	80	0.025	1.9	4	T0-247-7	SCTWA80N65
BR100C65	650	100	0.018	3	5	T0-247-3/4	SCTWA90N65
BR20C120	1200	32	0.075	2	4	T0-247-3/4	IMZ120R140M1H
BR40C120	1200	36	0.0065	1.5	3.5	T0-247-3/4	NVH4L080N120SC1
BR60C120	1200	39	0.06	1.5	3.5	T0-247-3/4	NVH4L040N12G2
BR90C120	1200	63	0.032	2	4	T0-247-3/4	NTBG014N120M3P
BR10012	1200	66	0.04	1.5	3.5	T0-247-3/4	MSC017SMA120S
BR12C120	1200	90	0.025	1.5	3.5	T0-247-3/4	NTBG014N120M3P
BR2C170	1200	100	0.021	1.5	3.5	T0-247-3	/
BR110C120	1200	110	0.019	1.5	3.5	T0-247-3	/
BR115N120	1200	115	0.016	1.5	3.5	T0-247-3	IMBG120R350M1H
BR6C170	1700	5	1	1.5	3.5	T0-247-3	NTBG05N170M1
BR40170	1700	40	0.04	2	4	T0-247	NTBG40N170M1
BR73C170	1700	72	0.045	1.5	3.5	T0-247-3	NTBG028N170M1

4.2、IGBT单管

产品型号	V_{CES} (V)	I_C (A)	V_{GES} (V)	P_{tot} (W)	$V_{GE(SAT)}$ (V) TYP	V_{GE} (V) T YP	E_{on} (mJ)	$T_d(on)$ (ns)	T_r (ns)	E_{off} (ns)	$T_d(off)$ (ns)	T_f (ns)	Freq. (kHz)	封装形式	替代产品
BR05GT65	650	5	±20	65	1.5	4.5	0.08	13	7	0.06	152	49	25	T0-252	IRGS06TE65
BR10GT65	650	10	±20	110	1.8	4.5	0.16	15	8	0.27	225	43	25	T0-220F	IRGS10TE65
BR15GT65	650	15	±20	130	1.8	4.5	0.22	18	11	0.35	211	50	25	T0-220F	IRGS15TE65
BR20GT65	650	20	±20	166	1.7	4.6	0.31	19	14	0.46	199	42	40	T0-220F	IRGS20TE65
BR25GT65	650	25	±20	178	1.8	4.5	0.51	21	18	0.65	229	46	25	T0-220F	IRGS25TE65
BR30GT65	650	30	±20	187	1.8	4.5	0.69	23	21	0.77	254	49	25	T0-247	IRGS30TE65
BR40GT65	650	40	±20	250	1.8	4.5	0.86	20	30	0.45	156	30	40	T0-247	IRGS40TE65
BR45GT65	650	45	±20	258	1.8	4.5	1.09	37	24	0.57	310	33	25	T0-247	IRGS45TE65
BR50GT65	650	50	±20	280	1.8	4.6	1.46	23	36	0.63	131	20	40	T0-247	IRGS50TE65
BR55GT65	650	55	±20	325	1.8	4.5	1.51	42	30	0.85	320	36	25	T0-247	IRGS55TE65
BR60GT65	650	60	±20	383	1.8	4.5	1.82	32	45	0.88	169	33	40	T0-247	IRGS60TE65
BR75GT65	650	75	±20	415	1.8	4.5	1.3	46	30	1.5	365	30	40	T0-247	IRGS75TE65
BR80GT65	650	80	±20	435	1.8	4.5	1.4	48	33	1.57	368	32	40	T0-247	IRGS80TE65
BR160GT75	750	160	±20	836	1.8	4.5	4.1	45	36	2.79	365	41	40	T0-247Plus	/
BR15GT120	1200	15	±20	236	2	5	1.03	32	21	0.7	213	67	40	T0-247	IRGS15T120
BR25GT120	1200	25	±20	249	2	4.7	2.4	44	54	0.8	243	71	40	T0-247	IRGS25T120
BR40GT120	1200	40	±20	525	1.95	4.7	2.8	77	48	1.5	251	57	40	T0-247	IRGS40T120
BR45GT120	1200	45	±20	597	1.9	5	3.3	89	52	1.68	299	51	40	T0-247	IRGS45T120
BR50GT120	1200	50	±20	680	2.1	5	3.8	101	58	1.9	349	43	40	T0-247	IRGS50T120

产品型号	BV_{CES} (V)	I_C (A)	V_{GES} (V)	P_{tot} (W)	$V_{GE(SAT)}$ (V) TYP	V_{GE} (V) TYP	E_{on} (mJ)	$T_d(on)$ (ns)	T_r (ns)	E_{off} (ns)	$T_d(off)$ (ns)	T_f (ns)	Freq. (kHz)	封装形式	替代产品
BR60GT120	1200	60	±20	520	2.1	4.2	12.2	88	217	6.2	725	269	25	T0-3PL	IRGS60T120
BR75GT120	1200	75	±20	657	2.1	4.8	6.7	305	67	4.3	328	287	25	T0-264Plus	IRGS75T120
BR100GT120	1200	100	±20	785	1.9	5.2	8.32	279	279	8.05	308	205	25	T0-264Plus	IRGS100T120
BR125GT120	1200	125	±20	826	1.9	5	10.3	286	286	8.1	321	150	25	T0-264Plus	IRGS125T120
BR150GT120	1200	150	±20	968	2.1	4.8	11.6	325	325	6.8	350	85	25	T0-264Plus	IRGS150T120

4.3、IGBT模块

产品型号	BV_{CES} (V)	I_C (A)	V_{GES} (V)	P_{tot} (W)	$V_{GE(SAT)}$ (V) TYP	V_{GE} (V) TYP	E_{on} (mJ)	$T_d(on)$ (ns)	T_r (ns)	E_{off} (ns)	$T_d(off)$ (ns)	T_f (ns)	封装形式	替代产品
BR100GT65BT1	650	100	±20	335	3	5.8	0.33	70	20	3.5	260	70	SC21T6	FS100R07N2E4
BR200GT120BT1	1200	200	±20	1000	4	5.8	10.5	140	30	11	320	90	SC21T6	FS200R12KT4R
BR200GT120BT2	1200	200	±20	1000	1.75	5.8	10	200	45	17	500	100	定制	FF200R12KE4P
BR450GT120BT2	1200	450	±20	1000	1.75	5.8	19	200	45	33	500	100	定制	FF450R12KE4P
BR300GT120BT3	1200	300	±20	1000	1.75	5.8	15	250	90	29	550	130	定制	FF300R12ME
BR600GT120BT3	1200	600	±20	1000	1.75	5.8	62.5	160	90	47	480	70	定制	FF600R12ME
BR200GT120BT2	1200	200	±20	1000	1.75	5.8	10.5	140	30	11	320	90	定制	FS200R12KT4R

五、通用数字电路

5.1、电平转换器

产品型号	电源电压 (V)	输入电压范围 (V)	电源电流	输入电流	封装形式	替代型号
BRLVC8T245	1.65~5.5	0~5.5	25 μ A	+2 μ A	SOP24/TSSOP24	SN74LVC8T245
BRLVC161245	1.65~5.5	0~5.5	30 μ A	+2 μ A	SOP48	SN74LVC16T245
BRALVC164245	2~6	0~6	\pm 40 μ A	\pm 5 μ A	SOP48	74ALVC164245
BRLVC245	1.65~3.6	0~3.6	30 μ A	\pm 10 μ A	SOP20/TSSOP20	SN74LVC245A
BRAVC4T245	0.8~3.6	0~3.6	100mA	\pm 50mA	SOP16/TSSOP16	SN74AVC4T245
BRAVC8T245	1.2~3.6	0~3.6	25 μ A	\pm 1 μ A	SOP14/TSSOP14	74AVC8T245
BR0108	1.65~5.5	0~5.5	10 μ A	+2 μ A	SOP20/TSSOP20	TXB0108/MAX3000E/ADG3300
BR0204	1.65~5.5	0~5.5	10 μ A	\pm 1 μ A	QFN/TSSOP-14	TXB0204

5.2、旋变数字转换器

产品型号	电源电压 (V)	最大跟踪速率 (RPS)	封装形式	替代型号
BR2S1210	2.3~5	3125	LQFP-48	AD2S1210

5.3、驱动器、接收器

产品型号	路数	电源电压 (V)	输入电压 (V)	电源电流 (mA)	封装形式	替代型号
BR26LV31	4	3~3.6	2~4	0.125	CDIP16/SOP16/TSSOP16	AM26LV31
BR26LV32	4	3~3.6	0~3.6	20	CDIP16/SOP16/TSSOP16	AM26LV32

产品型号	路数	电源电压 (V)	输入电压 (V)	电源电流 (mA)	封装形式	替代型号
BR26LS31	4	4.5~5.5	0~5.5	60	CDIP16/SOP16/TSSOP16	AM26LS31
BR26LS32	4	4.5~5.5	0~5.5	70	CDIP16/SOP16/TSSOP16	AM26LS32
BR26C31	4	4.5~5.5	0~5.5	2.1	CDIP16/SOP16/TSSOP16	AM26C31
BR26C32	4	4.5~5.5	0~5.5	25	CDIP16/SOP16/TSSOP16	AM26C32
BR90C031	4	2.5~5.5	0~5.5	6.5	CDIP16/SOP16/TSSOP16	DS90C031
BR90C032	4	4.5~5.5	0~2.4	11	CDIP16/SOP16/TSSOP16	DS90C032
BR3030	4	2.5~5.5	/	0.01	SOP-16/TSSOP-16/SSOP-16	MAX3030
BR3096	4	2.5~5.5	/	1	SOP16/TSSOP16	MAX3096

5.4、RS422/485收发器

分类	产品型号	电源电压 (V)	速率 (Mbps)	ESD (KV)	静态电流 (mA)	共模范围/V	封装形式	替代型号
RS485	BR3485	3.3	12	/	0.5	-7~12	CDIP8/SOP8/TSSOP8	SN54AHC244
	BR65HVD75	3.3~5.0	20	15	0.4	-7~12	CDIP8/SOP8/TSSOP8	SN55HVD75DRHCEP
	BR65HVD08	3.3~5.0	10	10	0.2	-7~12	CDIP8/SOP8/TSSOP8	SN65HVD08DR
	BR485	5	0.5	15	0.18	-7~12	CDIP8/SOP8/TSSOP8	IS0485
RS422	BR3490	3.0~5.0	14	15	0.24	-7~12	CDIP8/SOP8/TSSOP8	MAX3490
	BR3491	3.0~5.5	16	15	0.4	-7~12	CDIP8/SOP8/TSSOP8	MAX3491
	BR490	5	12	15	0.22	-7~12	CDIP8/SOP8/TSSOP8	AMT0113B/MAX490
	BR488	5	1	15	0.3	-7~12	CDIP8/SOP8/TSSOP8	MAX488

5.5、RS232收发器

产品型号	电源电压 (V)	速率 (Mbps)	ESD (KV)	静态电流 (mA)	共模范围/V	封装形式	替代型号
BR232	5	96	6	2	±25	CDIP16/SOP16/TSSOP16	MAX232
BR3232	3.3~5.0	96	15	2	±25	CDIP16/SOP16/TSSOP16	MAX3232

5.6、CAN收发器

产品型号	通道数	电源 (V)	容错电压 (V)	共模范围/V	速率 (Mbps)	ESD (KV)	封装形式	替代型号
BR1051	1	4.5~5.5	-70~70	-30~30	5	8	CDIP8/SOP8/TSSOP8	TJA1051
BR1044	1	4.5~5.5	-40~40	-12~12	5	8	CDIP8/SOP8/TSSOP8	TJA1044
BR1043	1	4.5~5.5	-58~58	-30~30	5	/	SOP14/TSSOP14	TJA1043
BR1042	1	4.5~5.5	-70~70	-30~30	5	8	SOP14/TSSOP14	MAX1042
BR1050	1	4.5~5.5	-40~40	-12~12	1	8	SOP8/TSSOP8	TJA1050
BR82C251	1	4.5~5.5	-40~40	-7~12	1	8	SOP8/TSSOP8	PAC82C250T
BR82C250	1	4.5~5.5	-18~18	-7~12	1	8	SOP8/TSSOP8	PAC82C250T
BR65HVD230	1	3.0~3.6	-16~16	-2~7	1	15	SOP8/TSSOP8	SN65HVD230
BR65HVD231	1	3.0~3.6	-16~16	-7~12	1	16	SOP8/TSSOP8	SN65HVD231
BR65HVD232	1	3.0~3.6	-16~16	-7~12	1	16	SOP8/TSSOP8	SN65HVD232
BR65HVD233	1	3.0~3.6	-36~36	-7~12	1	12	SOP8/TSSOP8	SN65HVD233
BR65HVD234	1	3.3	-36~36	-7~12	1	16	SOP8/TSSOP8	SN65HVD234
BR65HVD235	1	3.0~3.6	-36~36	-7~12	1	12	SOP8/TSSOP8	SN65HVD235

5.7、LIN接口

产品型号	通道数	电源(V)	容错电压(V)	速率(Mbps)	封装形式	替代型号
BR1021	1	5.5~27	-40~40	0.02	CDIP8/SOP8/TSSOP8	TJA1021
BR1022	2	5.5~18	-42~42	0.02	SOP14/TSSOP14	TJA1022

5.8、温度传感器

型号	V_{DD}	V_{IL}	V_{IH}	I_L	I_{DD}	封装形式	替代型号
BR18B20	2.7V~5.5V	-0.3V~0.8V	3.0V~ $V_{DD}+0.3V$	4.0mA	1.0mA	TO-92、MSOP8	DS18B20
BR75B	2.7V~5.5V	/	/	/	170uA	SOP-8	TMP75
BR1075	2.8V~5.5V	0.7* V_{CC} ~ $V_{CC}+0.3V$	-0.3V~ $V_{CC}*0.3$	10uA	/	MSOP8	TMP1075

5.9、EEPROM存储器

产品型号	容量	频率MHz	电压(V)	接口方式	替换型号
BREF24C02	2kbit	1	1.7~5.5	I ² C	AT24C02
BREF24C04	4kbit	1	1.7~5.5	I ² C	AT24C04
BREF24C08	8kbit	1	1.7~5.5	I ² C	AT24C08
BREF24C16	16kbit	1	1.7~5.5	I ² C	AT24C16
BREF24C32	32kbit	1	1.7~5.5	I ² C	AT24C32
BREF24C64	64kbit	1	1.7~5.5	I ² C	AT24C64
BREF24C128	128kbit	1	1.7~5.5	I ² C	AT24C128
BREF24C256	256kbit	1	1.7~5.5	I ² C	AT24C256

产品型号	容量	频率MHz	电压 (V)	接口方式	替换型号
BREF24C1024	1Mbit	1	1.7~5.5	I ² C	AT24C1024
BREF25128	128kbit	20	1.7~5.5	SPI	AT25128
BREF93C46	1kbit	2	1.7~5.5	Microwire	AT93C46
BREF93C56	2kbit	2	1.7~5.5	Microwire	AT93C56
BREF93C66	4kbit	2	1.7~5.5	Microwire	AT93C66

5.10、DDR3/DDR3L存储器

产品型号	容量	位宽	电压	类型	替换型号
BR41K128M16	2Gbit	×16	1.5V/1.35V	DDR3	MT41K128M16
BR41K256M16	4Gbit	×16	1.5V/1.35V	DDR3	MT41K256M16

5.11、EMMC存储器

产品型号	容量 (GB)	电源电压 (V)	Flash类型	接口	封装	替换型号
BRMC08GPB4C	8	1.8/3.3	pSLC	HS400	FBGA100/FBGA153	KLM8G1GEUF
BRMC16GPB4C	16	1.8/3.3	pSLC	HS400	FBGA100/FBGA153	KLMAG2GEUF
BRMC32GPB4C	32	1.8/3.3	pSLC	HS400	FBGA100/FBGA153	KLMBG4GEUF

六、隔离产品

6.1、通用光电耦合器

产品型号	主要电特性	封装形式	替代型号
BR521P	VF<1.5V, IF<50mA, CTR>60%, IC<50mA, V(BR)CEO>60V, VCE(SAT)<0.3V	PDIP-4 (塑封)	GH302-1/TLP521-1/TLP621-1/TLP624
BR521P-2		PDIP-8 (塑封)	GH302-2/TLP521-2/TLP621-2/TLP624-2/TLP629-2/TLP628-2
BR521P-4		PDIP-16 (塑封)	GH302-4/TLP521-4/TLP621-4/TLP624-4/TLP629-4/TLP628-4
BR281P-2	VF<1.5V, IF<50mA, CTR>80%, IC<50mA, V(BR)CEO>80V, VCE(SAT)<0.3V	S0-8 (塑封)	GH281-2/PS2701-2
BR281P-4		S0-16 (塑封)	GH281-4/TLP281-4/PS2701-4/PS2801-4
BR281P-1	VF<1.5V, IF<50mA, CTR>60%, IC<50mA, V(BR)CEO>100V, VCE(SAT)<0.3V	S0-4 (1.27mm间距) (塑封)	GH281/TLP281

6.2、高速光电耦合器

产品型号	主要电特性	封装形式	替代型号
BR0630S	双通道, VF<1.75V, 电源电压<7V, 输出电压<7V, 电流传输比>100%, 输出电流<50mA, 传输速率: 10Mb/s	SOP-8	GH0630/GH0631/HCPL-0630/HCPL-0631
BR0631P		S0-8 (塑封)	
BR6651S	四通道, 电源电压: 4.5V~5.5V, 隔离电压: 1000VDC, 电流传输比>100%, VF<1.7V, 传输速率: 10Mb/s	SOP-16	GH6651/HCPL-6651
BR5631P	双通道, VF<1.75V, 电源电压<7V, 输出电压<7V, 电流传输比>100%, 输出电流<50mA, 传输速率: 10Mb/s	PDIP-8 (塑封)	GH5631/GH137-2/GH2631/HCPL-5631/HCPL-2631
BR137JC-4	四通道, 电源电压: 4.5V~5.5V, 隔离电压: 1000VDC, 电流传输比>100%, VF<1.6V, 传输速率: 10Mb/s	DIP-16	6N137

6.3、数字隔离器

产品型号	主要电特性	封装形式	替代型号
BR20/1/2S0/1	双通道, 电源电压: 2.5V~5.5V, 传输速率: 150Mbps, 瞬态抑制比: 50kV/us	SOP-16	ADUM2200/1
BR1200/1PSH/L			ADUM2210/1
			IS07521
		S01C-8(塑封)	HCPL-9030/1
BR40/1/2S0/1	四通道, 电源电压: 2.5V~5.5V, 传输速率: 150Mbps, 瞬态抑制比: 50kV/us	SOP-16	ADUM2400/1/2
			ADUM4400/1/2
			IS07140/1/2
			IS07240/1/2
BR1400/1/2PSH/L		S01C-16(塑封)	IS07640/1/2
BR60/1/2/3S0/1	六通道, 电源电压: 2.5V~5.5V, 传输速率: 150Mbps, 瞬态抑制比: 50kV/us	SOP-16	IS07660/1/2/3
			IS07660/1/2/3
BR1600/1/2/3PSH/L		S01C-16(塑封)	SI866X

6.4、隔离收发器

系列	产品型号	描述	封装尺寸	替代型号
232	BR3251PM	自带5V隔离电源, 120kbps	DFN20 (13×10×3.10)	ADM3251E
	BRL3251PM	自带3.3V隔离电源, 120kbps	DFN20 (13×10×3.10)	ADM3251E



系列	产品型号	描述	封装尺寸	替代型号
485/422	BR2582PM	自带5V隔离电源, 全双工, 20Mbps	DFN20 (13×10×3.10)	ADM2582E
	BRL2582PM	自带3.3V隔离电源, 全双工, 20Mbps	DFN20 (13×10×3.10)	ADM2582E
	BR2682PM	485隔离接口, 自带5V隔离电源, 全双工, 20Mbps	DFN16 (13×10×3.10)	ADM2682E
	BRL2682PM	自带3.3V隔离电源, 全双工, 20Mbps	DFN16 (13×10×3.10)	ADM2682E
CAN	BR3053PM	自带5V隔离电源, 1Mbps	DFN20 (13×10×3.10)	ADM3053